

2. OG: Saal 4

ALLGEMEIN & TECHNIK

Saalboden

Riemenparkett geölt

Saalklima

Belüftung/Klima

Automatische Lüftungsanlage, klimatisiert

Fenster

Der Saal verfügt über grosse Fenster, die sich mit Vorhängen verdunkeln lassen. Diese sind jedoch nicht 100% lichtdicht

Menschen mit Beeinträchtigungen

Hörbeeinträchtigung

Induktive Höranlage im ganzen Saal

Mobilitätsbeeinträchtigung

Das Haus ist durchgehend rollstuhlgängig. Entsprechende Toiletten befinden sich im Unter-, Erd- und im Obergeschoss

Rollstuhlplätze können im Saal eingerichtet werden

Stromversorgung

Im Saal

230V an verschiedenen Positionen

Videotechnik

Videobeamer 1-fach Projektion

Panasonic EZ-770/1920x1200/6500 ANSI Lumen

Signalaufbereitung

keine

Leinwand

AV-Stumpfl Inline Tensioned VAT 13 3m*3m

Audiotechnik

Saal PA

2 d&B audiotechnik E8

1 Yamaha QL1/analoge Anbindung via XLR- Wandbuchsen

Mikrofonie

Mipro Mikrofonsystem 8-Kanal ACT-747 mit einer Kombination aus Hand- und Taschensendern

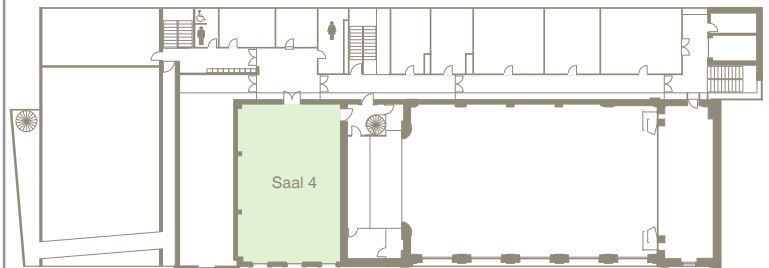
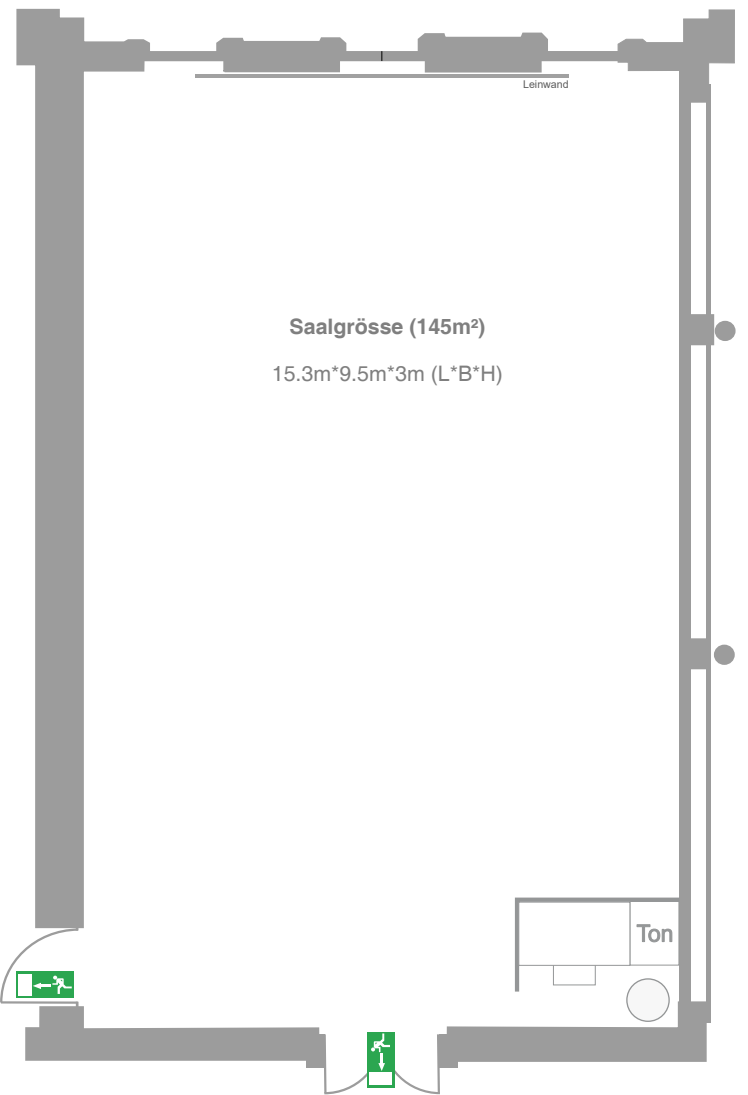
Lichttechnik

Bühnenlicht

Fixer Spot auf der Bühnenseite für Referenten

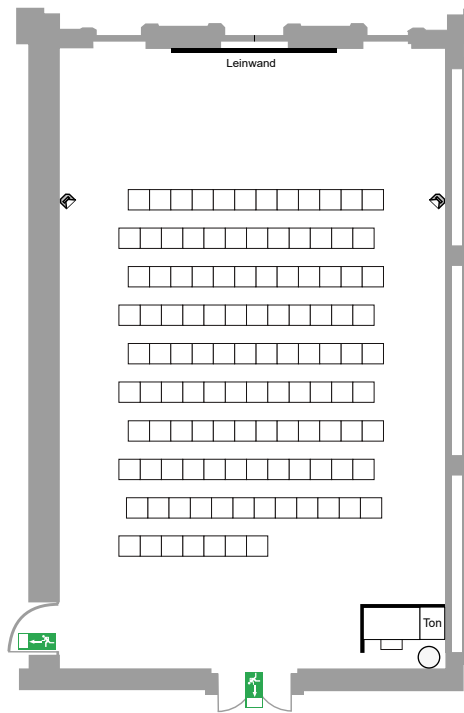
Saallicht

In drei Zonen steuerbar/dimmbare via Wandtaster



2. OG: Saal 4

VORTRAGS-, SEMINAR- UND BANKETTBESTUHLUNG



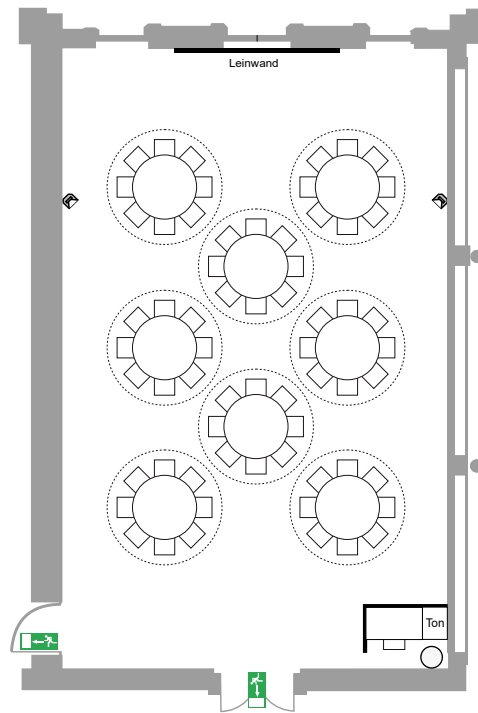
Vortragsbestuhlung

maximal 115 Personen

auch mit Mittelgang möglich

weniger Reihen möglich

weniger Stühle pro Reihe möglich



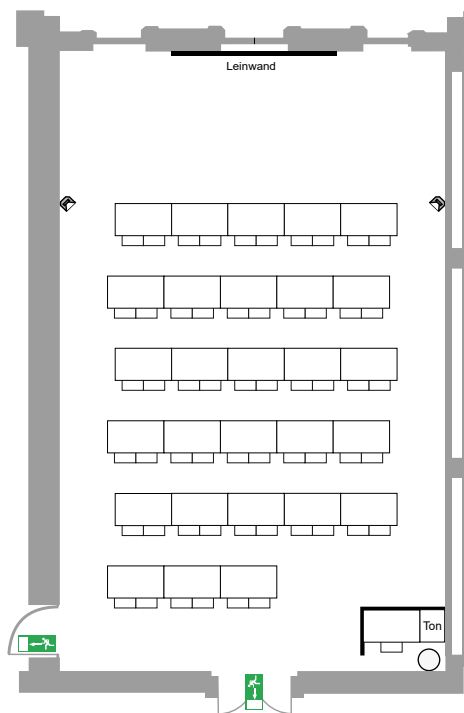
Bankettbestuhlung rund

Ø 160cm

maximal 64 Personen

weniger Tische möglich

auch mit langen Tischen bis 84 Personen möglich



Seminarbestuhlung

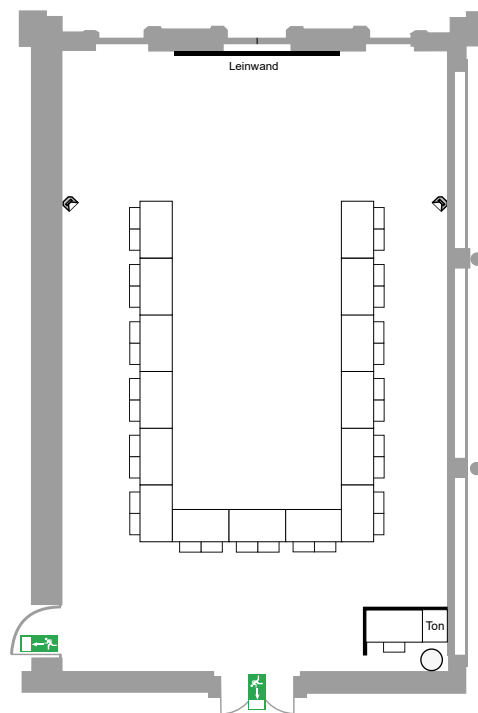
56 Personen

bis 60 Personen nach Absprache möglich

weniger Reihen möglich

weniger Stühle pro Reihe/Tisch möglich

230V Verkabelung an den Tischen möglich



Seminarbestuhlung U-Form

30 Personen

bis 40 Personen nach Absprache möglich

weniger Tische möglich

weniger Stühle pro Tisch möglich

230V Verkabelung an den Tischen möglich