

EG: Saal 2

ALLGEMEINES

Saal und Bühne

Mobile Bühne

Es besteht die Möglichkeit, eine Bühne mit Podesten (2m*1m) von Nivtec aufzubauen. Die Bühnenhöhe beträgt als Standard 48cm

Saalboden

Riemenparkett geölt

Saalklima

Belüftung/Klima

Automatische Lüftungsanlage, klimatisiert

Fenster

Der Saal verfügt über Oberlichter, welche sich mit Vorhängen verdunkeln lassen. Diese sind jedoch nicht 100% lichtdicht

WLAN

Im ganzen Haus steht WLAN zur Verfügung

Menschen mit Beeinträchtigungen

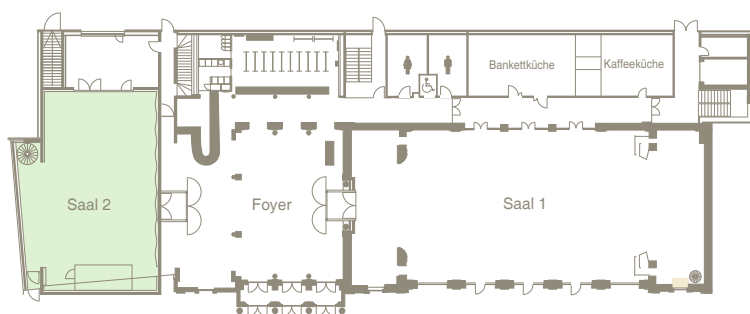
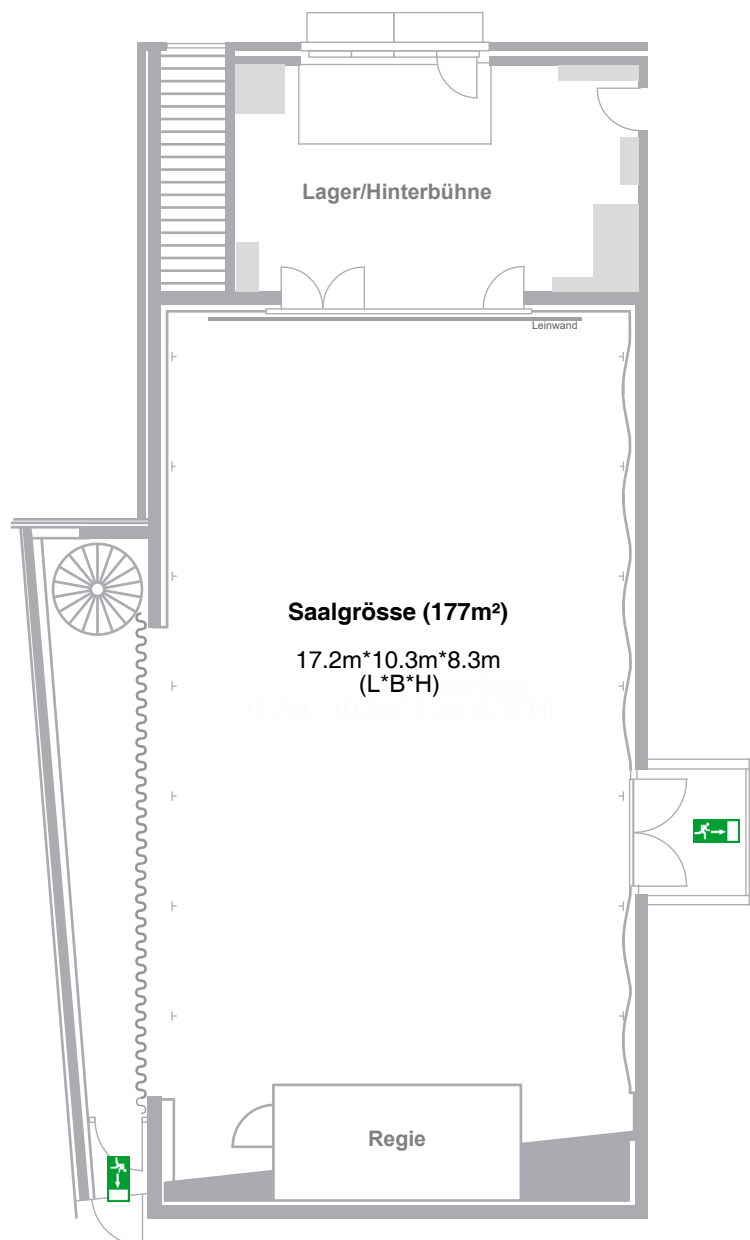
Hörbeeinträchtigung

Induktive Höranlage im kompletten Saal

Mobilitätsbeeinträchtigung

Das Haus ist durchgehend rollstuhlgängig. Entsprechende Toiletten befinden sich im Unter-, Erd- und im zweiten Obergeschoss

Rollstuhlplätze können im Saal eingeplant werden



EG: Saal 2

TECHNISCHE EINRICHTUNG

Stromversorgung

Lager/Hinterbühne

2*32A CEE/400V; Aufsplittung vorhanden

Im Saal

Genügend Stromanschlüsse 230V vorhanden

Videotechnik

Videobeamer 1-fach Projektion (Standard)

Panasonic PT-REQ12BEJ/4K/12.000 ANSI Lumen

Signalaufbereitung

Barco PDS-902 3G

Videobeamer 2-fach Projektion (auf Anfrage)

2 Panasonic PT-REQ12BEJ/4K/12.000 ANSI Lumen

Opera/Leinwand

Leinwand: 4.6m*6m

Operafolie: ca. 9.5m*8m

Audiotechnik

Saal PA

2 Main d&B C6

1 Subbass E18 auf Anfrage

1 Yamaha QL1 mit Yamaha RIO 16/8 Anbindung

Monitoring

4 Wedge Martin Audio Blackline F12

Mikrofonie

Shure AD4Q Digital 08- Kanal Wireless System mit einer Kombination aus Handsendern und Taschensendern mit DPA Kopfbügelmikrofonen

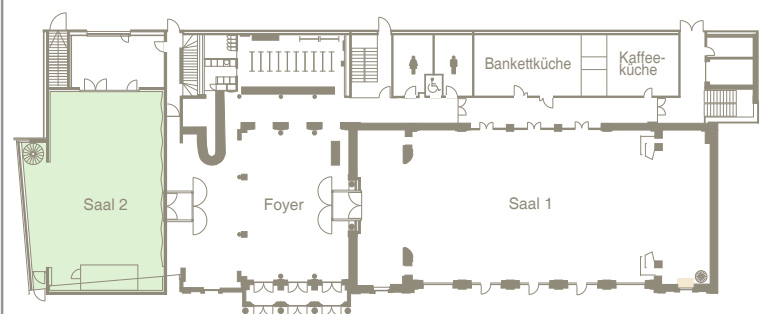
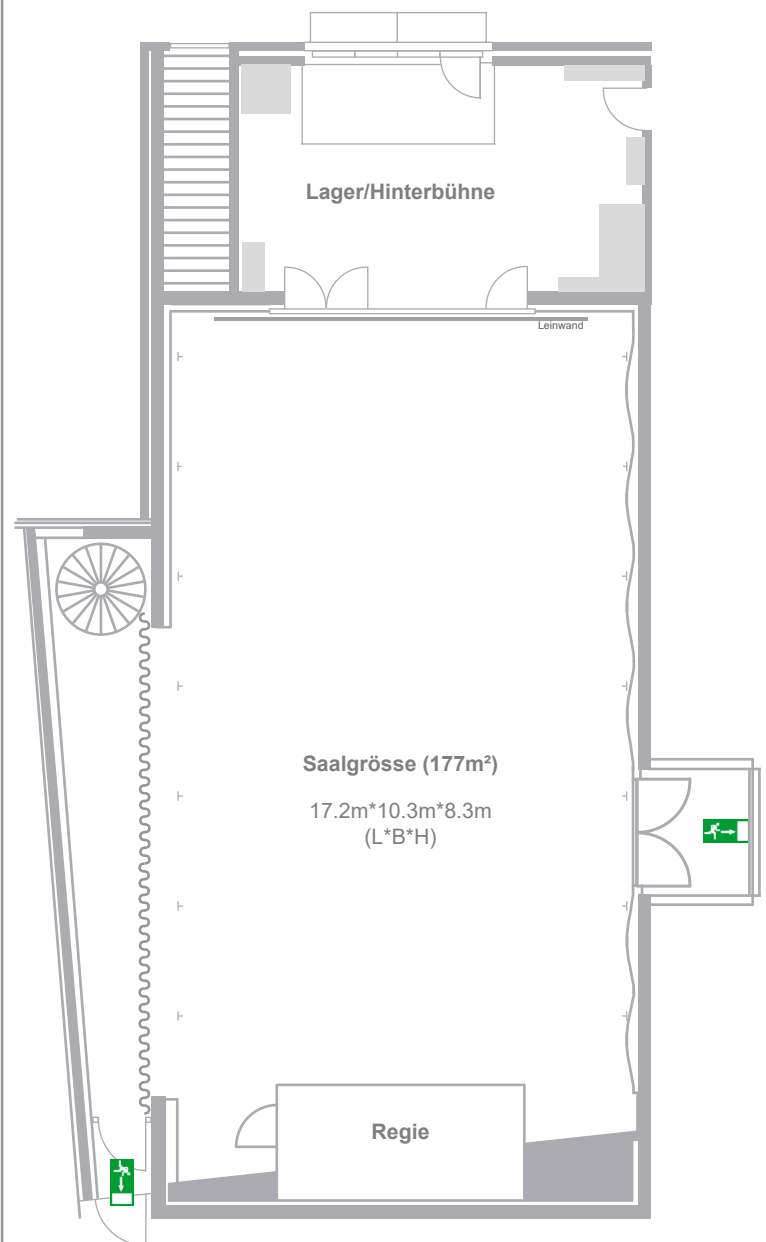
Lichttechnik

Bühnenlicht

Die detaillierte Lichtverortung ist auf einem separaten Plan ersichtlich. Steuerbar via ETC Color Source 20

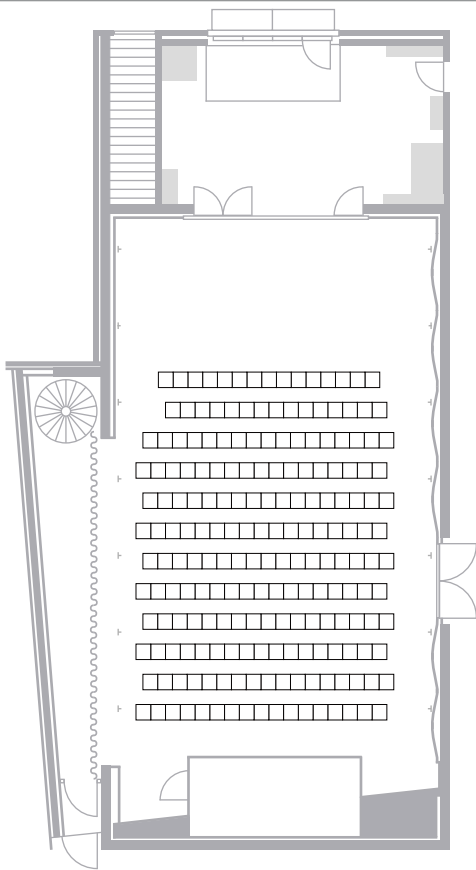
Saallicht

18 Downlights an Seilzügen. In zwei Zonen absenkbar und dimmbar. Steuerbar via ipad



EG: Saal 2

VORTRAGS-, SEMINAR- UND BANKETTBESTUHLUNG



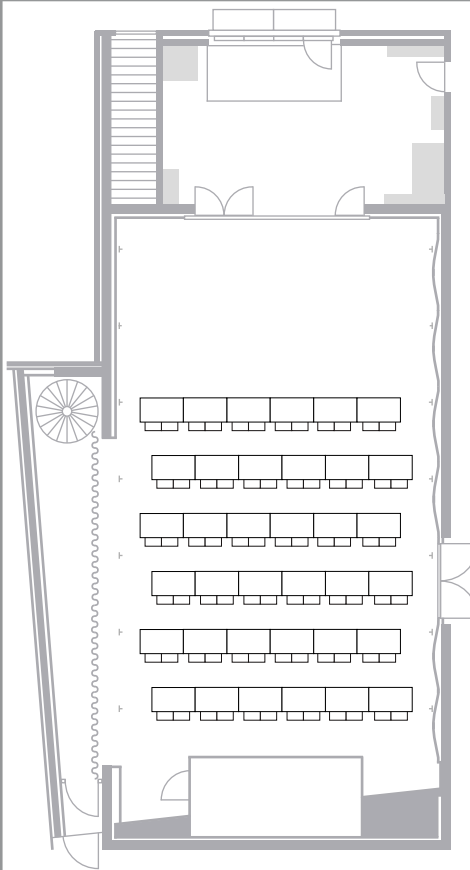
Vortragsbestuhlung

maximal 200 Personen

auch mit Mittelgang möglich

weniger Reihen möglich

weniger Stühle pro Reihe möglich



Seminarbestuhlung

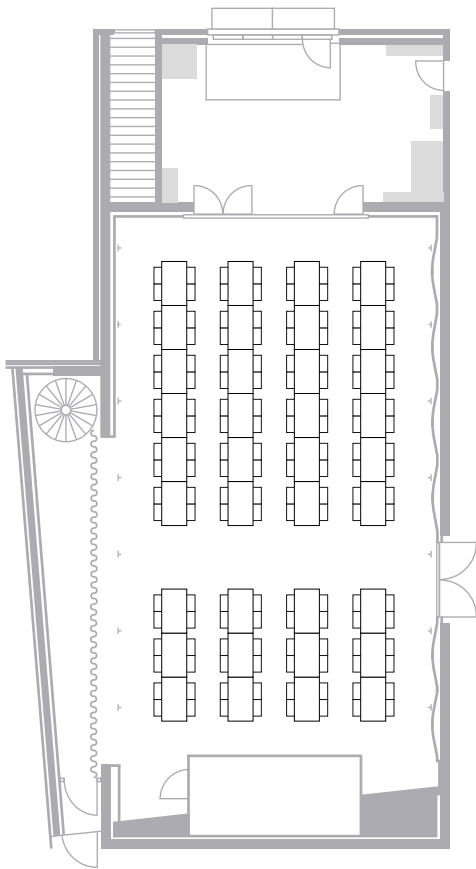
maximal 72 Personen

auch mit Mittelgang möglich

weniger Reihen möglich

weniger Stühle pro Reihe möglich

230V Verkabelung an den Tischen möglich

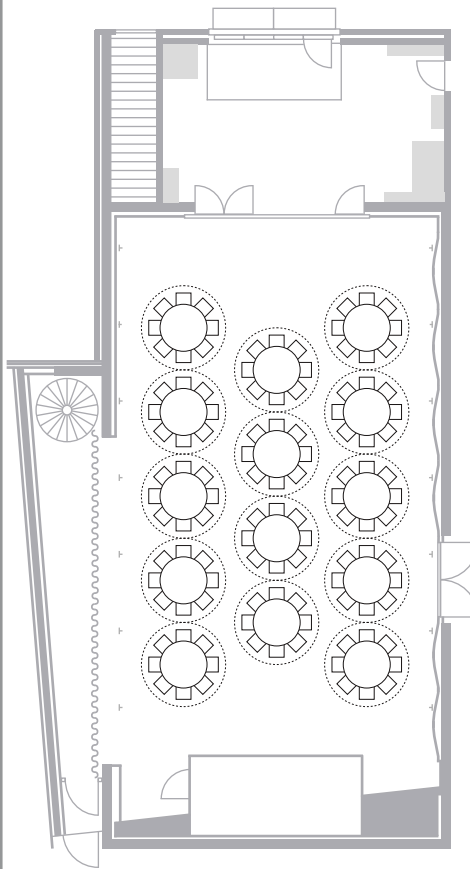


Bankettbestuhlung

maximal 144 Personen

weniger Reihen möglich

weniger Stühle pro Reihe/Tisch möglich



Bankettbestuhlung rund

Ø 160cm

maximal 112 Personen

weniger Stühle pro Tisch möglich